

Índice de contenidos

En **SIGRE** no entendemos la sostenibilidad sin transparencia y responsabilidad, que derivan en gran parte de nuestra capacidad para comunicar con fiabilidad y claridad. En un contexto como el actual, donde se ha incrementado la desinformación ambiental, las *fake news* y el *greenwashing*, nuestro compromiso con la difusión de información contrastada y confiable es más importante que nunca.

Con este propósito, a través de este documento presentamos un breve resumen de la Memoria de Sostenibilidad 2020 de **SIGRE**. La versión completa de la misma se publica únicamente en formato electrónico y se encuentra disponible tanto en www.memoriasigre.es como en nuestra web corporativa www.sigre.es.

Nuevamente, hemos seguido los criterios de los *GRI Standards de la Global Reporting Initiative (GRI)* como metodología de elaboración de la Memoria, al entender que esta metodología de reporte es la que goza de una mayor credibilidad a nivel internacional. Este informe se ha elaborado de conformidad con los estándares GRI: opción Esencial.

La definición de los contenidos ha tenido en cuenta tanto las necesidades y expectativas de nuestros grupos de interés, como su vinculación con nuestra estrategia, el buen gobierno o nuestra actividad en el contexto en el que operamos.

- 01 Carta del Presidente
- 02 Informe del Director General
- 03 Salud y Medio Ambiente
- 04 Tiempo de Alianzas
- 05 Nuestra contribución circular a los ODS
- 06 Premios y reconocimientos
- 07 ¡Gracias!!

Esperamos que este informe anual permita a todas nuestras partes interesadas conocer y valorar el grado de desempeño medioambiental, social, económico y de buen gobierno de **SIGRE** como Sistema Colectivo de Responsabilidad Ampliada del Productor (SCRAP) del sector farmacéutico.

A aquellos lectores que deseen información adicional sobre cualquier apartado reflejado en este Resumen o en la Memoria, o tengan algún comentario o sugerencia, les invitamos a que se pongan en contacto con nosotros.



SIGRE Medicamento y Medio Ambiente, S.L.
María de Molina 37, 2º. 28006 Madrid
Teléfono: 91 391 12 30
email: sigre@sigre.es



Carta del Presidente



Estimados amigos y amigas:

La terrible pandemia que hemos vivido en 2020 no deja demasiado espacio para las buenas noticias. Pero cuando toca hacer balance del año a través de estas líneas y miramos con esperanza los nuevos años que están por venir, no está de más **reivindicar el valor del sector farmacéutico en la sociedad**.

La crisis sanitaria provocada por la COVID-19 ha puesto de manifiesto la **estrecha relación que existe entre economía y salud** y cómo el sector farmacéutico se ha convertido en estratégico para la compleja recuperación económica que afronta España.

Una recuperación que debe basarse en un **sólido imperativo de sostenibilidad medioambiental**, y en donde las compañías farmacéuticas, la distribución y las farmacias llevan años ya ejerciendo un papel protagonista. Así, los esfuerzos en investigación, desarrollo, fabricación, distribución y dispensación de los medicamentos se están desplegando con un **compromiso máximo con el medio ambiente**.

Lo constata el trabajo de **SIGRE**, el mayor proyecto colaborativo de laboratorios, farmacias y distribuidores, y que contribuye activamente a reforzar los **aspectos ambientales relacionados con el ciclo de vida del medicamento**, desde el ecodiseño del envase de un producto tan esencial para nuestra salud hasta la gestión de los residuos que se generan por su uso.

En este contexto, debe destacarse como durante el estado de alarma su actividad fue establecida como esencial, lo que ha permitido poner en valor su **notable función social**.

Especialmente en estos momentos críticos donde la industria ha volcado sus esfuerzos en el desarrollo de nuevas vacunas y tratamientos para contener al coronavirus SARS-CoV-2, así como en asegurar de manera rápida y eficaz el suministro de medicamentos -tanto en el entorno de la asistencia COVID-19 como para el resto de patologías y dolencias-, desde **SIGRE** queremos reconocer una vez más el trabajo continuo de los laboratorios farmacéuticos por continuar progresando en la aplicación de los **principios de la economía circular** para reducir el tamaño y espesor de los envases farmacéuticos, mejorar su reciclabilidad y minimizar su impacto ambiental.

Tampoco debemos olvidar el constante esfuerzo de farmacias y distribución compatibilizando su difícil tarea de distribuir y

dispensar medicamentos a los pacientes en **primera línea** con la recogida y almacenamiento de sus residuos.

Durante el año 2020 el sector farmacéutico ha seguido también concentrando sus esfuerzos en **la lucha contra el cambio climático**, una de las mayores amenazas para la salud mundial del siglo XXI. Así, las labores de ecodiseño anteriormente citadas, las importantes mejoras introducidas en los procesos a los que se someten estos residuos en la innovadora Planta de Clasificación de Envases y Residuos de Medicamentos y la logística inversa a través de nuestra esencial red de farmacias en la que se basa nuestro modelo de funcionamiento, contribuyen a disminuir las emisiones de CO₂ a la atmósfera.

La **capacidad compartida y corresponsabilidad de todo el sector farmacéutico** ha convertido a **SIGRE** en un referente a nivel internacional, por lo que no quiero pasar la oportunidad de expresar, en nombre propio y en el de todos los miembros del Consejo de Administración, nuestro **más sincero agradecimiento a todos los que lo hacen posible**.

Agradecimiento que quiero hacer extensivo a las autoridades medioambientales y sanitarias por el apoyo recibido y, cómo no, a la ciudadanía por la confianza depositada en **SIGRE**.

Durante el confinamiento, los españoles han seguido depositando los residuos de medicamentos y sus envases en su farmacia, lo que demuestra que se trata de un **hábito muy consolidado entre la población**.

En un año extremadamente complejo como ha sido 2020, nos sentimos especialmente orgullosos de **reafirmar nuestro compromiso con el Pacto Mundial y con los Objetivos de Desarrollo Sostenible de Naciones Unidas**, que constituyen el marco para seguir contribuyendo a la construcción de una economía más productiva, proteger el planeta y mejorar las vidas y las perspectivas de las personas en todo el mundo.

Les invito a conocer a través de esta Memoria cómo **SIGRE** ha tomado la iniciativa ante estos desafíos presentes y futuros, y cómo la **alianza de laboratorios, distribución y farmacias nos permite avanzar en el cuidado de la salud de la naturaleza y de las personas**.

Un cordial saludo,

Humberto Arnés
PRESIDENTE



Informe del Director General



Hacer las paces con la naturaleza. Este es el título del informe publicado en febrero de 2021 por el Programa de Naciones Unidas para el Medio Ambiente (PNUMA), que señala cómo el cambio climático, la pérdida de biodiversidad y la contaminación deben abordarse de **manera conjunta** en el marco de los **Objetivos de Desarrollo Sostenible**.

Nos encontramos por tanto en un **tiempo de alianzas**, y no quisiera dejar de significar cómo el valor de la colaboración es un símbolo distintivo de **SIGRE**, una iniciativa que con el paso de los años se ha convertido en el **mayor proyecto colaborativo emprendido por el sector farmacéutico** en España y que lo ha situado como un modelo de referencia internacional.

Mantener la **salud del planeta** es clave para proporcionar una vida sana y el bienestar de todos, objetivo prioritario del sector farmacéutico. En este sentido, me gustaría resaltar algunas acciones del sector, realizadas a través de **SIGRE** en el año 2020, para **cuidar de la salud de los pacientes y del medioambiente**.

Como respuesta de **SIGRE** a la crisis sanitaria provocada por la COVID-19, se implantaron las medidas necesarias para mantener adecuadamente el **funcionamiento ordinario del Punto SIGRE** en las farmacias, garantizando la **seguridad** de todo el personal que forma parte de él y asegurando la recogida y gestión ambiental de los residuos de medicamentos y sus envases.

Esto permitió que a través de los 21.958 Puntos **SIGRE** de toda España, se recogieran en 2020 una media de 91,92 gramos por habitante de estos residuos domésticos, **lográndose reciclar el 59,16% de los materiales de envases recuperados**. Con estos resultados obtenidos, a pesar de la disminución del 10% registrada en los datos de recogida a consecuencia de la pandemia, ha quedado patente **el compromiso de la ciudadanía con el medioambiente**.

Incluso en esos momentos donde la industria farmacéutica ha estado volcada en facilitar la disponibilidad de fármacos a la población, al tiempo que movilizaba a sus equipos de investigación para la consecución de vacunas y tratamientos eficaces contra la enfermedad, **el compromiso con el medio ambiente de los laboratorios tampoco ha decaído**, al contrario.

Así, y enmarcado dentro del **tercer informe de seguimiento del Plan Empresarial de Prevención (PEP)** de

envases del sector farmacéutico elaborado y promovido por **SIGRE** para el periodo 2018-2020, se debe resaltar el hecho de que la industria farmacéutica aplicase el pasado año **160 nuevas iniciativas de mejora ambiental** sobre sus envases, permitiendo **alcanzar el objetivo cuantitativo de reducción** establecido para este PEP trienal.

Además, la **concienciación social**, una de las prioridades fundacionales de **SIGRE**, ha tenido continuidad durante 2020, en la que se ha informado puntualmente al ciudadano sobre cuándo acudir a las farmacias a depositar sus residuos de medicamentos y envases, o se han despejado dudas sobre dónde desechar determinados materiales que han cobrado relevancia durante la pandemia, como guantes o mascarillas.

Como ejemplo de ello, en octubre de ese año se lanzó a nivel nacional una nueva campaña bajo el lema **“Un paso al frente por el medio ambiente”**, en la que se insiste en la corresponsabilidad de los ciudadanos y de todos los agentes del sector farmacéutico –laboratorios, distribución y farmacias– para dar juntos un paso al frente y sumar esfuerzos que nos permitan **avanzar hacia una economía más circular**.

Con esta campaña, esperamos mejorar aún más los resultados obtenidos en el último sondeo de opinión, que muestra que **el 91% de los hogares en España recicla los restos de medicamentos y sus envases en el Punto SIGRE de su farmacia y el 95% considera que es el lugar idóneo para ubicarlos**.

En esta labor de sensibilización, **el farmacéutico se convierte en una figura imprescindible** que asesora, informa y anima al paciente sobre la importancia de cerrar correctamente el ciclo de vida del medicamento, y a través de la **distribución farmacéutica**, da el paso de ofrecer la logística inversa para proporcionar seguridad al proceso y **reducir la huella ambiental** ligado al mismo.

Asimismo, ante los cambios educativos que ha provocado la pandemia, **SIGRE** ha acelerado su **transformación digital**, poniendo a disposición diferentes herramientas digitales que han contribuido a mantener activa la **enseñanza a distancia** en materia sanitaria y medioambiental, cubriendo todos los ciclos formativos y colaborando con profesores y alumnos.

De igual modo, la aplicación de la **inteligencia artificial y la robótica** en la separación y clasificación de los residuos



SIGRE está mejorando los porcentajes de recuperación y reciclaje, contribuyendo a la ya citada economía circular.

A lo largo de 2020 hemos seguido trabajando para exportar nuestro modelo exitoso de gestión para amplificar, de esta manera, el **cuidado del medio ambiente también fuera de nuestras fronteras**. Así, **SIGRE**, en nombre de la Red Iberoamericana de Programas Posconsumo de Medicamentos cuya presidencia ostentamos en la actualidad, organizó el **I Foro de la Plataforma Posconsumo de Medicamentos**, un punto de encuentro para promover la **creación de programas posconsumo** y organizar actividades que promuevan el conocimiento de las mejores prácticas en el manejo de los medicamentos vencidos o no utilizados, con el fin de ofrecer a estos residuos un correcto tratamiento medioambiental y **luchar contra las falsificaciones o uso ilícito de los medicamentos**.

Además de estas acciones que he querido resaltar en estas breves líneas, en esta Memoria se presentan en detalle otro gran número de actuaciones e iniciativas desarrolladas por **SIGRE** en 2020 bajo el prisma de la cooperación y la transparencia, valores fundamentales que rigen la actividad de la organización y que reflejan **nuestra contribución a una sociedad más sostenible**.

Esta contribución ha sido reconocida en un informe de **la Unión Europea donde se reconoce la importancia de la recogida separada de los medicamentos domésticos** y se destaca como buena práctica el sistema de responsabilidad ampliada del productor para los medicamentos implantado en España.

Si bien es difícil prever cómo acabará esta situación inédita en la que nos encontramos, una cosa está clara: **nada volverá a ser como antes. Trabajemos entre todos para construir un futuro mejor**.

Juan Carlos Mampaso

Director General de SIGRE



Salud y medio ambiente

Mientras redactábamos nuestra Memoria de Sostenibilidad, la Comisión Europea adoptó el **Plan de acción de la UE: «Hacia una contaminación cero del aire, el agua y el suelo»**, una de las realizaciones esenciales del Pacto Verde Europeo.

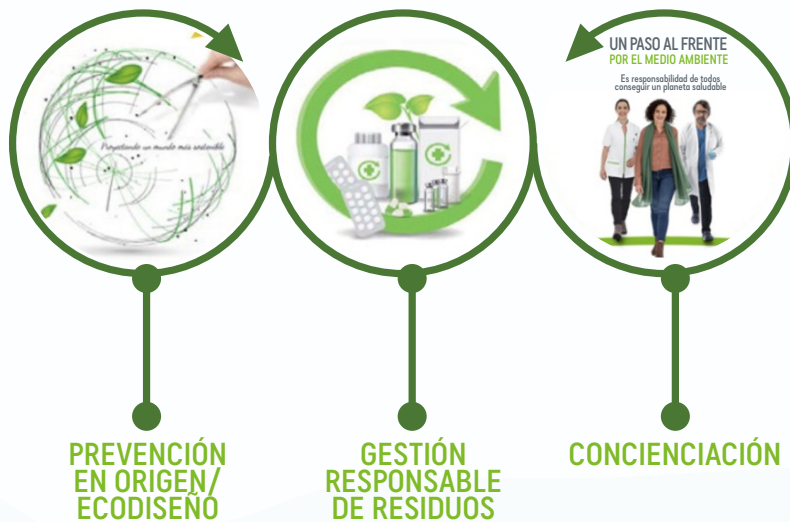
En este Plan se recoge cómo la **contaminación medioambiental es perjudicial para la salud** -especialmente entre los niños, las personas con determinados problemas de salud y las personas de edad avanzada-, además de una de las principales causas de la pérdida de biodiversidad.

Al mostrar cómo **la salud de las personas y de la naturaleza están entrelazadas**, la crisis de la COVID-19 ha

subrayado la necesidad de un profundo cambio en la forma en que vemos y valoramos la naturaleza.

SIGRE ha acogido con satisfacción las líneas maestras trazadas en este Plan, ya que esta nueva iniciativa **reivindica el trabajo y compromiso realizado durante 20 años por todo el sector farmacéutico a través de SIGRE**, evitando que los residuos de medicamentos domésticos acaben contaminando nuestros suelos y aguas, y apoyando una producción sostenible mediante la aplicación de medidas de ecodiseño en los envases.

Así, la siguiente figura ilustra los **tres ámbitos básicos de la actividad de SIGRE**:



Ámbitos básicos de la actividad de SIGRE

Prevención en origen/ecodiseño:

SIGRE, como entidad encargada de la elaboración del Plan Empresarial de Prevención (PEP) de envases farmacéuticos, presta asesoramiento a los laboratorios para orientar su esfuerzo y alcanzar el compromiso de que los envases de medicamentos incorporen nuevos atributos que les hagan ser más sostenibles, superando los numerosos problemas técnicos, administrativos, legales y económicos que conlleva cualquier modificación de un envase farmacéutico.



Datos 2020:

- ▶ A través de los 7 PEP finalizados y, mediante la aplicación de variadas iniciativas de ecodiseño, se ha logrado **reducir el peso de los envases farmacéuticos en más de un 25%**.
- ▶ **Más de 332 laboratorios participan ya en estos PEP** y muchos de ellos aplican ya medidas de prevención en sus embalajes, lo que, entre otros beneficios, ha permitido ahorrar, en 2020, 149 toneladas de materias primas durante el proceso de diseño de los envases, la fase en la que se estima que se produce el **80% de su impacto ambiental**.

- ▶ Estos PEP han conseguido que, pese a la dificultad para introducir mejoras en unos productos tan delicados como los medicamentos, cada año se pongan en

el mercado español **más de 493 millones de unidades de fármacos con alguna mejora ambiental en su envase**, lo que representa un 31,84% del total.

Gestión responsable de los residuos:

El sistema cerrado de logística inversa implantado por **SIGRE** permite mantener los residuos de medicamentos y sus envases dentro del control del canal farmacéutico, hasta su entrega a los correspondientes gestores de residuos autorizados. Esto conlleva una serie de **ventajas socio-sanitarias** (evita accidentes, sustracciones, tráfico ilícito y falsificaciones) y **medioambientales** (menor impacto ambiental asociado al transporte de los residuos). De igual modo, la aplicación de la inteligencia artificial y la robótica en la separación y clasificación de los residuos **SIGRE** está mejorando los porcentajes de recuperación y reciclaje, **contribuyendo a la economía circular**.

Datos 2020:

- ▶ Se recicla ya el **60% de los materiales** de los envases de los fármacos recogidos.
- ▶ Con la adecuada gestión de los residuos de medicamentos y sus envases se ha logrado evitar, desde el comienzo de nuestra actividad, la tala de más de **165.000 árboles** y ahorrar más de **350 millones de kw/hora**, más de **300 millones de litros de agua** y más de **55 millones de litros de petróleo**.
- ▶ Gracias al funcionamiento de la logística inversa, se consigue un ahorro adicional de otras **1.400 toneladas anuales de CO₂**.



Sensibilización ambiental:

Trabajamos para concienciar a toda la sociedad sobre la importancia de cerrar adecuadamente el ciclo de vida del medicamento y su envase a través del Punto **SIGRE** de la farmacia.

Datos 2020:

- ▶ Se han recogido una media de **92 gramos por habitante de envases vacíos o con restos de medicamentos**.
- ▶ Se ha registrado un **aumento del 24% en el número de envases vacíos depositados en los Puntos SIGRE de la farmacia**, lo que evidencia un alto grado de concienciación ciudadana sobre cómo deben recuperarse los medicamentos y sus envases.

- ▶ En **9 de cada 10 hogares de España se reciclan medicamentos**.
- ▶ Alta sensibilización de los ciudadanos (**80 por ciento**) en cuanto a su deseo de **seguir profundizando en la importancia que tiene el reciclado de estos residuos en el cuidado del planeta y su impacto en la salud pública**.



Tiempo de alianzas

Unidos para hacer un mundo mejor. Así clama la “Declaración a favor de una cooperación mundial renovada del Pacto Mundial” y que SIGRE suscribió en septiembre de 2020.

Y es que el multilateralismo inclusivo que busca esta Declaración es un símbolo distintivo de SIGRE, que con el transcurso de los años se ha convertido en el mayor proyecto colaborativo emprendido por el sector farmacéutico en España y que lo ha situado como un modelo de referencia nacional e internacional.

El sector farmacéutico se ha unido en torno a SIGRE, una alianza que apuesta por la salud de las personas y por el cuidado del medio ambiente.

SIGRE cuenta con el apoyo, la corresponsabilidad y la capacidad compartida de laboratorios, distribución y farmacias para seguir cuidando de la salud de la naturaleza y de las personas.



Composición del Consejo de Administración de SIGRE a fecha 31 de diciembre de 2020.

CONSEJO DE ADMINISTRACIÓN	
CARGOS	CONDICIÓN
PRESIDENTE	
Humberto Arnés Corellano Director General de FARMAINDUSTRIA	Dominical
VICEPRESIDENTES	
Jesús Aguilar Santamaría Presidente de CGCOF	Dominical
Eladio González Miñor Presidente de FEDIFAR	Dominical
CONSEJEROS	
Ana Bosch Jimenéz Directora del Departamento Jurídico y Secretaria de los Órganos de Gobierno de FARMAINDUSTRIA	Dominical
Javier Urzay Ramírez Subdirector General de FARMAINDUSTRIA	Dominical
Emili Esteve Sala Director Técnico de FARMAINDUSTRIA	Dominical
Iciar Sanz de Madrid Director Departamento Internacional de FARMAINDUSTRIA	Dominical
Ángel Luis Rodríguez de la Cuerda Director General de AESEG	Independiente
Jaume Pey Sanahuja Director General de ANEFP	Independiente
Raquel Martínez García Secretaria General del CGCOF	Dominical
Ana López-Casero Beltrán Tesorera del CGCOF	Dominical
Miguel Váldez Garizabal Director General de FEDIFAR	Dominical

EL PAPEL DE CADA AGENTE

► Laboratorios farmacéuticos

SIGRE es una **entidad sin ánimo de lucro** cuya financiación se realiza mediante la cuota que cada laboratorio farmacéutico abona por cada producto adherido que comercializa a través de las farmacias o cuyo destino final sean los domicilios particulares.

A través de **SIGRE**, los laboratorios adheridos dan cumplimiento tanto a la normativa ambiental como a la sanitaria, garantizando el cumplimiento de los aspectos medioambientales relacionados con la gestión de los residuos de medicamentos y sus envases de origen doméstico.

Además, gracias a la aplicación de las medidas de ecodiseño contempladas en los **Planes Empresariales de Prevención (PEP)** elaborados y coordinados por **SIGRE**, se está logrando una reducción en el peso de los envases farmacéuticos (venta, agrupación y transporte), un incremento en su reutilización, el aumento de su reciclabilidad y la **minimización de su impacto sobre el medio ambiente**.

A lo largo de los últimos 20 años, bajo la premisa de que **el mejor residuo es el que no se produce** y a través de estos PEP, la industria farmacéutica ha conseguido **reducir el peso de sus envases en más de un 25%**, se han diseñado cerca de **3.000 iniciativas de mejora medioambiental** que se han aplicado a más de **493 millones de envases comercializados** durante estos años, una muestra más de su **compromiso con la economía circular**.

Desde el año 2000,
ya son **2.988** las
mejoras ambientales
que la industria farmacéutica
ha aplicado a sus
envases



Oficinas de farmacia

Con su participación en **SIGRE**, los farmacéuticos cumplen con sus obligaciones ambientales como dispensadores de medicamentos, asumiendo el principio de la **responsabilidad compartida** según el cual todos aquellos que intervienen en la producción y distribución de productos envasados deben contribuir a la

gestión de los residuos que se generan por el consumo de dichos productos.

Los farmacéuticos asesoran, informan y animan a los ciudadanos para que depositen los envases y los residuos de medicamentos en el Punto **SIGRE** ubicado en la farmacia. **Son nuestros mejores embajadores ante la sociedad.**

¿Anima e informa al ciudadano para que utilice el Punto SIGRE?

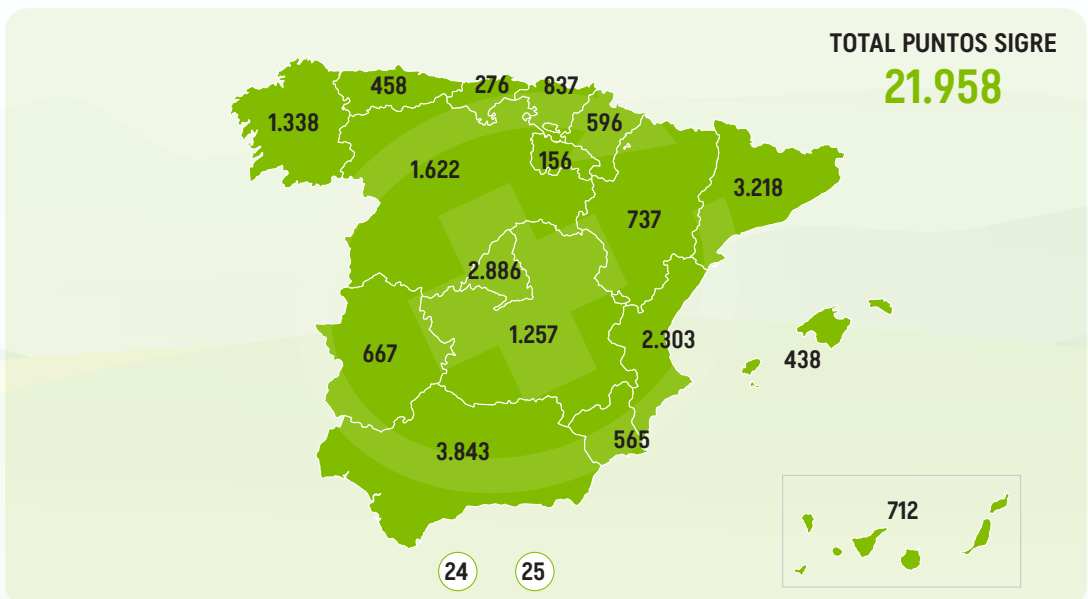


Fuente: Sondeo de opinión a farmacéuticos. Año 2021. Fuente: **SIGRE**.

Gracias a la **proximidad de la farmacia al domicilio del ciudadano**, y a la confianza que éste tiene depositada en el farmacéutico, se convierte en una figura imprescindible para este asesoramiento medioambiental sobre la forma correcta de desprenderse de estos residuos.

En la actualidad, el 99% de la población dispone de al menos una farmacia donde reside y hay 2.000 farmacias en municipios de menos de 1.000 habitantes. Esta capilaridad permite que los ciudadanos tengan un Punto **SIGRE** cercano a su domicilio, para cuidar de manera cómoda y sencilla del medio ambiente y de su propia salud.

La ubicación en las oficinas de farmacia de los Puntos **SIGRE** garantiza el control de estos residuos, protegiendo la **salud pública**.



Farmacias Colaboradoras a 31 de diciembre de 2020.



► Empresas de distribución farmacéutica

A través de su participación en **SIGRE**, la distribución farmacéutica se responsabiliza de la retirada, transporte y custodia de los residuos de envases y restos de medicamentos que los ciudadanos depositan en los Puntos **SIGRE** de la farmacia.

Una vez recogidos, en cualquiera de las visitas que realizan a la farmacia diariamente, son trasladados a sus almacenes y depositados allí en contenedores estanco, ubicados a su vez en una zona especialmente identificada de sus instalaciones y separada de los productos farmacéuticos.

Este proceso de logística inversa ofrece grandes ventajas medioambientales (se calcula un ahorro de 1.400 toneladas de CO₂ anuales) y de eficiencia económica, además de garantizar el control de los residuos por los agentes legalmente autorizados para la distribución y dispensación de los medicamentos.

Asimismo, la distribución farmacéutica desempeña una labor fundamental en la difusión a todo el territorio nacional de los mensajes medioambientales y sanitarios de **SIGRE**, al garantizar el correcto abastecimiento a los Puntos **SIGRE** de los materiales de sensibilización diseñados para informar a los ciudadanos sobre la existencia y objetivos de esta iniciativa.



SIGRE, REFERENCIA INTERNACIONAL EN EL RECICLADO DE MEDICAMENTOS

Nuestro modelo de funcionamiento continúa traspasando fronteras para convertirse en una **referencia internacional**.

Así, en este año 2020, hemos asumido el reto de nuestra **segunda presidencia de la Red Iberoamericana de Programas Posconsumo de Medicamentos (RIPPM)**, con el objetivo de promover las mejores prácticas para la gestión de los residuos de medicamentos, fomentando la cooperación entre los Programas que forman parte de la RIPMM y ayudando a otros países iberoamericanos a crearlos por primera vez.

En este ámbito, hemos coordinado el **I Foro de la Plataforma Posconsumo de Medicamentos**, que cuenta con el **apoyo de la Red de Autoridades en Medicamentos de Iberoamérica (EAMI)** formada por las Agencias o Direcciones de medicamentos vinculadas a Ministerios de Salud o instituciones de investigación en salud pública de los países iberoamericanos.

Con todo ello, **SIGRE** contribuye a exportar un modelo exitoso de gestión y a amplificar, de esta manera, el cuidado del medio ambiente y de la salud de todos también fuera de nuestras fronteras.



Nuestra contribución circular a los ODS

La nueva década ha comenzado con el desafío global de hacer frente a la crisis sanitaria, social y económica provocada por la COVID-19. Antes del estallido de esta pandemia, la ONU instaba a gobiernos y organizaciones a que el año 2020 marcara el inicio de una década de acciones ambiciosas con el fin de alcanzar los Objetivos de Desarrollo Sostenible (ODS) para 2030. **Lograr ahora estos ODS exige acelerar las soluciones sostenibles** dirigidas a los principales desafíos del mundo a los que nos enfrentamos en estos momentos de incertidumbre.

Sintiéndonos parte de la solución, en **SIGRE** apostamos por un modelo de actividad basado en la sostenibilidad y en la generación de valor compartido a través de sólidas alianzas y sustentado en los valores promovidos por la economía circular.

La actividad desarrollada por **SIGRE** contribuye al cumplimiento de 8 de los 17 ODS, prestando especial énfasis lógicamente a aquellos más ligados a la salud pública y al medio ambiente.

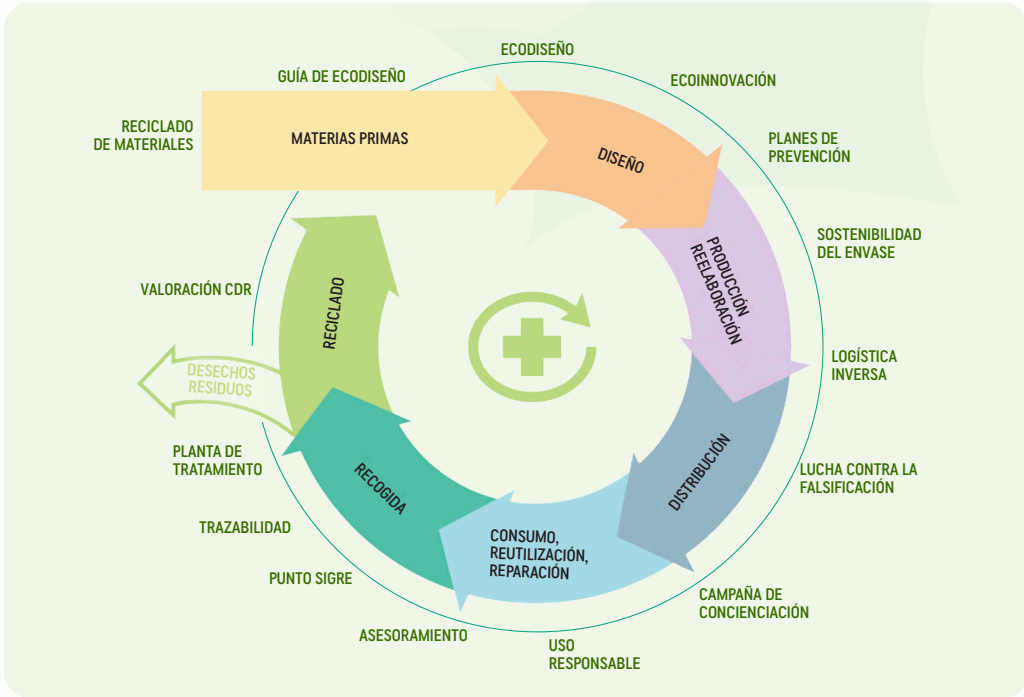


Alcanzar estos objetivos no solo nos permitirá gozar de un medio ambiente más sano (nuestro objetivo fundacional), sino también **mejorar la salud de nuestra economía,**

nuestras familias, nuestros amigos y disfrutar de un mejor futuro.

Y es que no hay futuro fuera de la economía circular. Por ello, SIGRE promueve tanto interna como externamente una reducción en el consumo de recursos y una

gestión eficiente de los residuos, trabajando sobre diversos campos como puede apreciarse en la imagen.



Los valores que promueve la economía circular están íntimamente relacionados con los ODS.

Tras cumplir en julio de 2020 con el ciclo máximo de ocho años como miembros del Comité Ejecutivo de la Red Española del Pacto Mundial de Naciones Unidas en la figura de nuestro Director General (primero como vocal y luego como Tesorero), nos sentimos orgullosos de haber ayudado

a las organizaciones socias y firmantes del Pacto Mundial a ser más resilientes, facilitando su adaptación al nuevo marco de la sostenibilidad, para que sean capaces de minimizar los riesgos y aprovechar las oportunidades que plantea el desarrollo sostenible.



Premios y reconocimientos

El mayor premio para **SIGRE** es, sin duda, la **confianza depositada** por todos los agentes del sector (laboratorios farmacéuticos, empresas de distribución y farmacias) en **nuestro trabajo diario y en nuestra aportación a la sociedad**, lo que nos ha convertido en uno de los mayores y consistentes proyectos colaborativos del sector farmacéutico

en España y en un referente medioambiental a nivel nacional e internacional.

El **94 por ciento de los farmacéuticos califica positivamente la gestión de SIGRE** desde su puesta en marcha y en la misma medida creen que la **colaboración de las farmacias con SIGRE contribuye a luchar contra el cambio climático**.

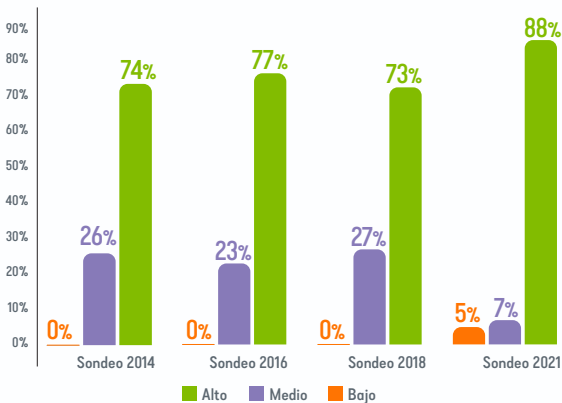


Figura. Nivel de satisfacción general de los laboratorios farmacéuticos con SIGRE.

Fuente: Sondeos de opinión a laboratorios. SIGRE. Años 2014-2021.



Figura. ¿Considera que la colaboración de las farmacias con SIGRE contribuye a la lucha contra el cambio climático?

Fuente: Estudio de opinión a farmacias. SIGRE. Año 2021.

También nos sentimos especialmente orgullosos de que para el 91% de los españoles la pandemia no haya influido en sus hábitos de reciclado de medicamentos. La crisis sanitaria, una vez superado el confinamiento estricto vivido en 2020, no ha tenido efectos negativos en este hábito de cuidado de la salud pública y medioambiental, según se desprende del estudio poblacional que realizamos en 2021.

Para facilitar esta continuidad, **SIGRE** elaboró un **Plan de Contingencia de SIGRE ante la COVID-19** que fue seleccionado por la Red Española del Pacto Mundial de las Naciones Unidas como una buena práctica, por incluir acciones de refuerzo y mejora de los protocolos de salud con el fin de aplicar los principios de prevención y garantía de un entorno de trabajo seguro, el fomento del teletrabajo y las reuniones virtuales cuyo impacto en el clima está siendo muy positivo.

EMPRESAS Y ORGANIZACIONES UNIDAS ANTE EL COVID-19

#IniciativasconPrincipios #COVID19

Comprometidos con la salud y el medio ambiente

Creador

SIGRE Medicamento y Medio Ambiente, S.L. (SIGRE)
Abril 2020

Medicamento y Medio Ambiente

ODS a los que contribuye

3 SALUD BIENESTAR

11 ACCIÓN CLIMÁTICA

La correcta gestión de los residuos es un elemento esencial para garantizar la salud de los ciudadanos y la protección del medio ambiente, máxime en situaciones como el actual estado de alarma en España por la epidemia del COVID-19.

Por ello, el Gobierno ha declarado como "servicio esencial" la recogida, gestión y tratamiento de los residuos de medicamentos domésticos.

Además de este exhaustivo control de riesgos laborales asociados a nuestra actividad, hemos seguido trabajando por una gestión eficiente, la minimización de los impactos ambientales y la eficiencia energética, lo que nos ha permitido mantener nuestra **cuádruple certificación de AENOR**.

La actualización de esta cuádruple certificación acredita el compromiso de **SIGRE** en cada uno de estos campos y su espíritu de innovación y mejora continua del servicio que presta al sector farmacéutico y al conjunto de la sociedad en la prevención de los envases en origen y la gestión ambiental de los envases, vacíos o con restos de medicamento, al final del ciclo de su vida útil.

Y es que la importancia de la existencia de sistemas adecuados para la recogida de los medicamentos no utilizados o caducados ha sido reconocida por la **Comisión Europea**, que en su Comunicación de noviembre de 2020 **menciona expresamente a SIGRE como ejemplo de un sistema de gestión de residuos basado en la responsabilidad ampliada del productor**.

Este reconocimiento internacional también ha tenido su refrendo a nivel estatal, en palabras del **Secretario de Estado de Medio Ambiente, D. Hugo Morán**, en el Boletín **SIGRE Informa nº 72** *“El medio ambiente y la salud humana se encuentran íntimamente relacionados, por cuanto cualquier episodio de contaminación ambiental se traduce en un deterioro de la salud pública, por eso es tan importante que entendamos que proteger el medio ambiente es invertir en calidad de vida. SIGRE es, sin duda, un sello de calidad ambiental para el sector farmacéutico”*.



El **compromiso de sector farmacéutico con la transparencia** también tiene su fiel reflejo en **SIGRE**, ya que nuestro **Informe de Progreso** (publicado en 2020) ha obtenido por décima vez consecutiva el nivel **“Avanzado” (GC Advanced Level)**, máxima calificación otorgada por el **Pacto Mundial de Naciones Unidas**, donde se ha valorado la adaptación y difusión de sus diez principios, la transparencia y el grado de información aportada. Únicamente 45 entidades españolas han logrado esta distinción en 2020, lo que consolida a **SIGRE** como un referente en la materia.

El **esfuerzo de SIGRE en luchar contra las resistencias bacterianas** también quedó reflejado en el documento **“ODS, AÑO 4. El liderazgo empresarial en la Agenda 2030: de la teoría a la acción”**, que recoge **162 compromisos de 84 empresas españolas para transformar el planeta hasta 2021**.

Por último, nuestra campaña **“El envase del medicamento, un aliado de tu salud”** fue seleccionada por la REMP como **buena práctica para conseguir un mundo más sostenible**.

Estas distinciones son el reconocimiento de que estamos haciendo las cosas bien, de que hemos logrado canalizar las expectativas de nuestros grupos de interés y suponen un gran estímulo para todos los que trabajamos para cuidar de la salud de la naturaleza.

Gracias, querido lector, por hacerlo posible.



¡¡Gracias!!

La pandemia del coronavirus ha dado origen al mayor desafío en la historia del sector farmacéutico a nivel mundial.

Nuevamente, y a través de estas líneas, queremos reconocer la encomiable labor de las entidades que conforman **SIGRE** y han resultado vitales en este entorno, como la industria farmacéutica, las oficinas de farmacia o la distribución de medicamentos.

► La industria farmacéutica facilita la disponibilidad de fármacos a la población en un momento tan importante como éste, al tiempo que ha movilizado a sus equipos de investigación para la consecución de vacunas y tratamientos eficaces contra la enfermedad.

► El colectivo de farmacéuticos, por su parte, asegura la continuidad asistencial de los pacientes ofreciendo su atención en primera línea y poniendo en juego su propia salud para un bien social.

► Mientras, la distribución farmacéutica ha asegurado el abastecimiento de medicamentos y productos sanitarios a la población, así como la propia recogida de los residuos de medicamentos.

Desde **SIGRE** queremos, además, hacer extensivo nuestro agradecimiento a todos los profesionales sanitarios y de otros servicios esenciales que han estado y continúan estando en primera línea de batalla en estos momentos complicados.

¡¡GRACIAS!!





EL SECTOR FARMACÉUTICO Y SIGRE,
TRABAJANDO JUNTOS
PARA CUIDAR TAMBIÉN DE LA SALUD DE LA NATURALEZA



SIGRE Medicamento y Medio Ambiente, S.L.
María de Molina 37, 2º. 28006 Madrid
Teléfono: 91 391 12 30
email: sigre@sigre.es

